



La RSE au cœur de notre stratégie

# La RSE au cœur de notre stratégie

1

Qui sommes-nous ?

2

Pourquoi une approche durable ?

3

Together,  
La Responsabilité Sociétale Entreprise au cœur de notre stratégie

A woman with long blonde hair, wearing a long, flowing red dress, stands in profile facing left. She is surrounded by a field of red rose petals that appear to be falling or blowing around her. The background is a deep red color, creating a monochromatic and romantic atmosphere. The text is overlaid on this scene.

# Qui sommes-nous ?

“

Le partenaire des marques et des créateurs  
pour matérialiser l'expérience client.

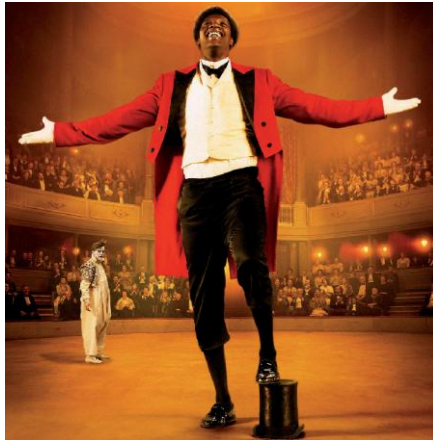
”

# Qui sommes nous?

MPO conçoit, produit, habille et distribue des objets à forte charge émotionnelle, imaginés par les marques et les créateurs, pour les marchés du divertissement, de la beauté et de l'épicerie fine.



DIVERTISSEMENT



BEAUTÉ



ÉPICERIE FINE





# Partenaire des créateurs pour matérialiser l'expérience client



## HÉRITAGE

Créé en 1957 par Pierre et Monique de Poix, MPO a su valoriser ses savoir-faire issus de son expérience dans le Divertissement afin de les transposer aux marchés de la Beauté et de l'Épicerie fine.



## MISSION

Être le lien privilégié entre les marques qui veulent donner vie à leurs créations, et les consommateurs en demande d'expérience sensible.



## VISION

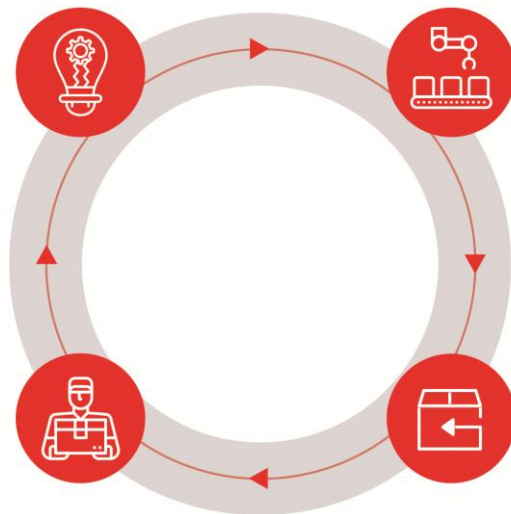
Nous voyons le bel objet comme le support intangible d'une relation individualisée et forte en émotions, entre une marque et les consommateurs.

# L'ensemble des maillons de l'expérience client

Un des rares acteurs à proposer une offre globale, qui couvre toute la chaîne de valeur du produit.

## CONCEPTION

Bureau d'étude Design  
Mise en scène des projets



## PRODUCTION

Pressage disque optique et vinyle  
Impression & fabrication Packaging & PLV  
Sourcing d'éléments spéciaux

## DISTRIBUTION

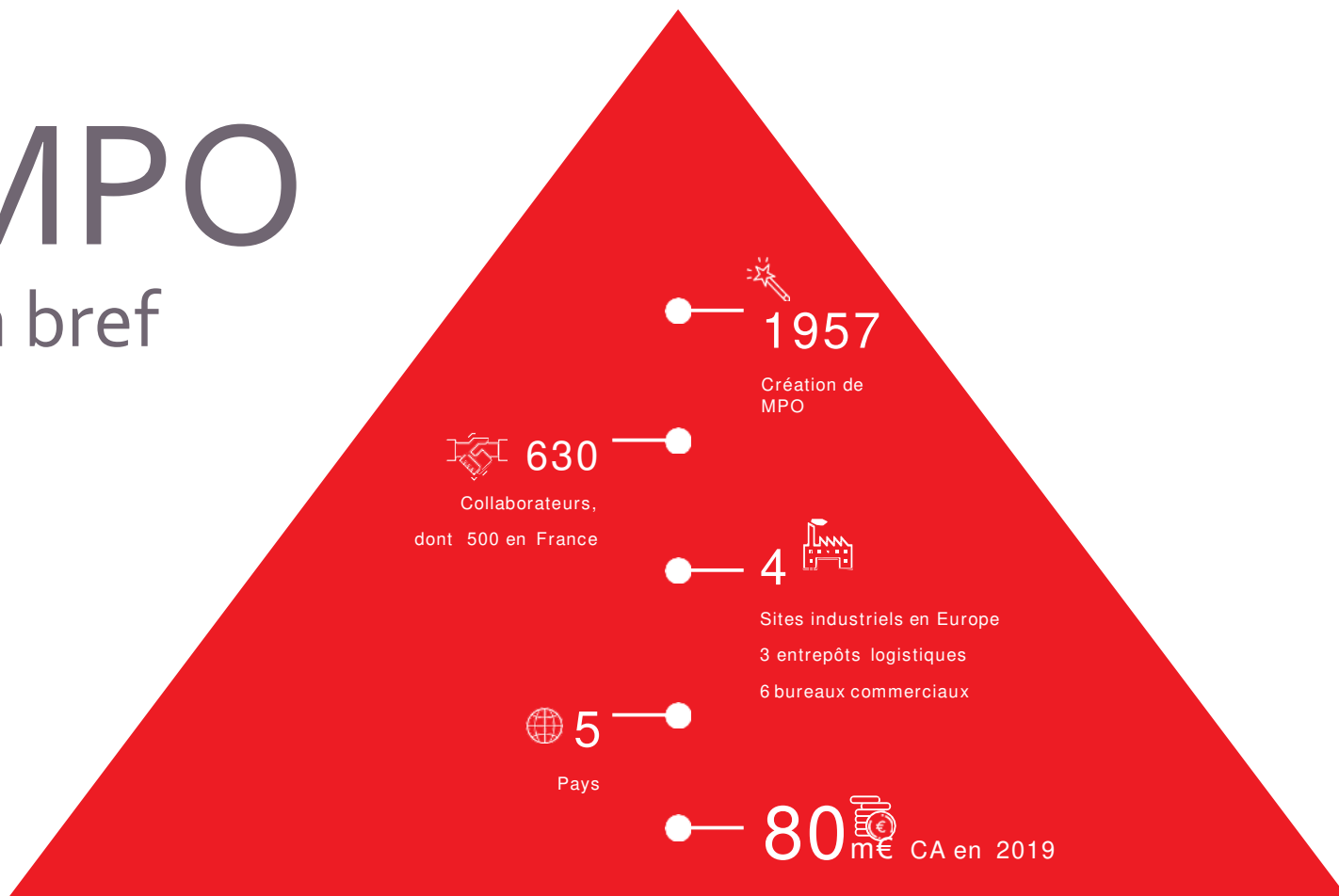
Stockage  
Logistique B2B & B2C  
Installation & animation  
des points de vente

## CO-PACKING

Assemblage et conditionnement  
d'éléments multiples  
Systèmes de traçabilité  
Personnalisation

# MPO

## en bref



# MPO

## en bref

**46 000 m<sup>2</sup> - 500 personnes**  
en France répartis sur 3 activités  
sur 8 sites géographiques en France

Impression et façonnage  
packaging carton

20 000 m<sup>2</sup>  
170 personnes

Fabrication de  
disques et vinyles

16 000 m<sup>2</sup>  
287 personnes

Logistique

20 000 m<sup>2</sup>  
43 personnes



# Nos certifications MPO



**Imprim' Vert**  
MPO est certifié Imprim' Vert.



**EcoVadis**  
MPO est certifié EcoVadis – Silver.



**Imprim' Luxe**  
MPO est certifié Imprim' Luxe.



**ISO 9001 :2015**  
Délivré par Intertek.



**FSC - Forest Stewardship Council**  
MPO est certifié FSC CoC .  
L'ensemble des papiers MPO sont certifiables FSC.



**Entreprise du Patrimoine Vivant (EPV)**  
MPO est certifié EPV.

A photograph of a grey paper cutout of a recycling symbol (three chasing arrows forming a triangle) placed on a green lawn. The text "Pourquoi une approche durable ?" is overlaid in white on the cutout.

Pourquoi une approche durable ?

# Pourquoi une approche durable ?

- Vous conformez à la législation

FEUILLE DE ROUTE  
ECONOMIE  
CIRCULAIRE

Avril 2018

PAQUET ECONOMIE  
CIRCULAIRE

Juin 2018

DIRECTIVE SUR LES  
PLASTIQUES A  
USAGE UNIQUE

Mai 2019

LOI EGALIM

Mai 2019

CIRCULAR PLASTICS  
ALLIANCE

Septembre 2019

TAXE SUR LES  
EMBALLAGES EN  
PLASTIQUE NON  
RECYCLES

Octobre 2019

LOI CONTRE LE  
GAPILLAGE ET  
POUR L'ECONOMIE  
CIRCULAIRE

Février 2020

CONVENTION  
CITOYENNE POUR LE  
CLIMAT AVEC  
OBJECTIF D'ICI

2030

# Pourquoi une approche durable ?

- Maîtriser vos coûts



Réduction du poids de vos produits – réduction des coûts de transport



Optimisation logistique – réduction des coûts de transport



Optimisation du taux de recyclabilité et de la fin de vie de vos produits – réduction des taxes

# Pourquoi une approche durable ?

- Vous différencier et valoriser votre produit

90% des consommateurs attendent des **marques qu'elles s'engagent** et les aident à mieux consommer.

Les **modes de fabrication des produits** accèdent à **la troisième place des préoccupations des européens** à plus de **30%**.

**80%** des sondés sont **prêts à consommer mieux** avec davantage de produits bio, à limiter les loisirs polluants et personnels, à acheter plus cher un produit s'il provient de filières responsables et à préférer les modes de transports alternatifs.

Entre **5% et 10% d'augmentation des tarifs consentie** en contrepartie d'un engagement en faveur du développement durable

Étude relative aux attentes et aux préoccupations des consommateurs avec un focus particulier sur la consommation raisonnée  
Étude Oney en partenariat avec OpinionWay - <https://www.oney.com/wp-content/uploads/2020/02/ETUDE-CONSO-RAISONNEE-FR.jpg>



TOGETHER, notre démarche engagée



# TOGETHER, notre démarche engagée

- Une démarche de Responsabilité sociétale des Entreprises engagée par MPO.

Cette démarche est fondée sur le rôle des hommes dans la performance de l'entreprise et de leur responsabilité vis-à-vis de la planète. C'est ensemble que nous y parviendrons.



- Trois piliers fondamentaux
  - L'environnement
  - L'humain
  - La solidarité territoriale

# TOGETHER - Les trois piliers fondamentaux



## L'environnement

### Eco conception

Prise en compte du cycle de vie de chacun de nos produits.

### Achats responsables

Politique d'achats durables et sélection de fournisseurs responsables.

### Empreinte énergétique

Politique énergétique.  
Objectifs de réduction des émissions carbone.

### Certifications

ISO 9001, Imrim' Vert, FSC, Ecovadis Silver.

### Gestion des déchets

Recyclabilité des matériaux.



## L'humain

### Insertion et intégration sociale

Insertion de collaborateurs issus d'ESAT.  
Intégration de stagiaires et alternants.

### Développement des Collaborateurs

Progression des compétences internes.  
Implication des acteurs dans la stratégie.

### Egalité H/F au travail

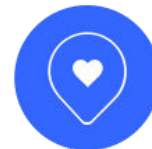
Accord d'entreprise afin d'assurer le maintien de l'égalité H/F.

### Santé et Sécurité

Politique de management de la Santé et de la Sécurité au travail.

### Politique sociale

Statut collectif construit autour d'accords d'entreprise.  
Dialogue social constructif.



## La solidarité territoriale

### Développement de l'emploi local

En France et dans les pays européens d'implantation.  
Bassin d'emploi dans une zone de revitalisation rurale.

### Programme d'investissement local

En Mayenne et au Mans.

### Développement des relations avec des acteurs de proximité

Renforcement de nos liens avec les écoles du secteur grand ouest.

# Une démarche reconnue par EcoVadis



- **Objectif** : parvenir au niveau Gold à la prochaine évaluation.
- **Comment** : plan de progression en fonction des points d'améliorations soulignés.



## L'Environnement

# Eco conception

- Dès la conception, prise en compte des 5 R :  
REDUIRE – REUTILISER – RECYCLER – RENOUELER - REMPLACER



**Réduire** votre produit final en minimisant le poids ou le volume du packaging.



Des produits qui peuvent être **réutilisés** avec des packagings collectors intégrant des réflexions sur la seconde vie du produit.



Améliorer le **recyclabilité** de vos produits en choisissant des matières éco-responsables et en limitant les concepts multi matériaux.



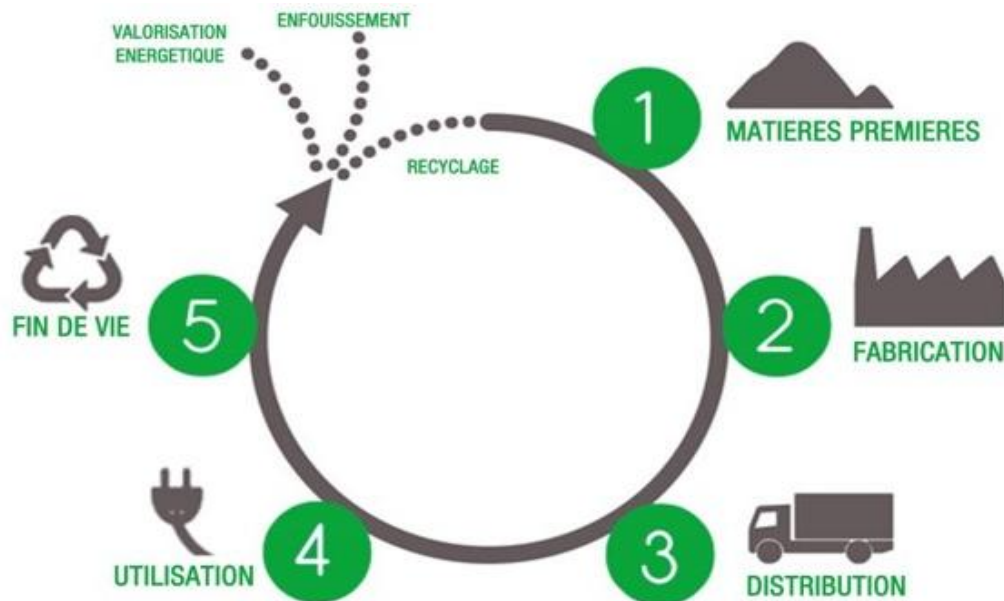
Choisir des **matériaux renouvelables** comme le carton notamment lorsque ce dernier est issu de forêts gérées durablement.



Remplacer vos matières habituelles, en faisant appel aux **multiples solutions de matières dites biosourcées** qui sont à la fois renouvelables et durables. Celles-ci valorisent bien souvent des sous produits, des résidus destinés aux déchets.

# Eco conception

- Prise en compte du cycle de vie de chacun de nos produits.

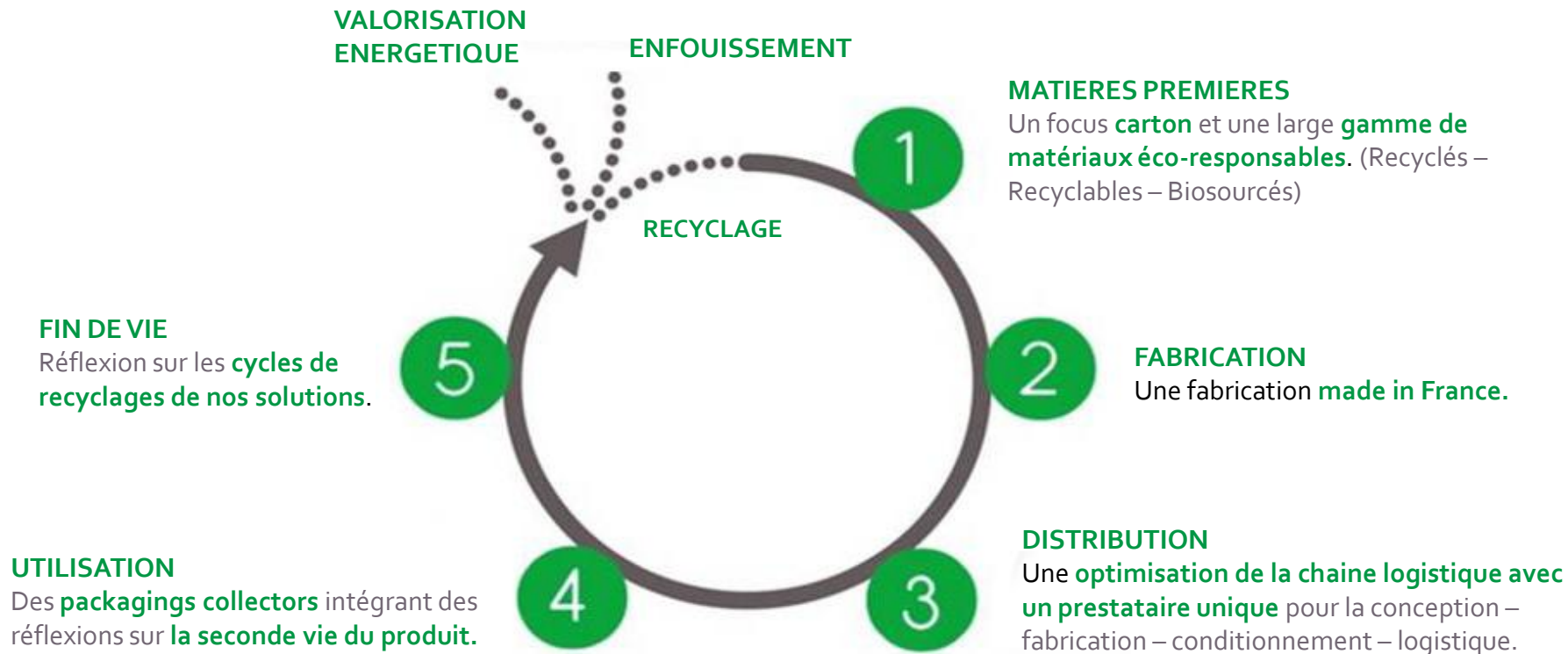


L'éco-conception permet d'aborder le développement d'un produit en raisonnant sur l'ensemble de son **cycle de vie et l'économie circulaire**.

Du choix des **matières premières** aux méthodes de **fabrication** et à la **distribution** en passant par la **fin de vie** de vos produits, chaque étape peut contribuer à réduire votre **empreinte écologique**.



# Eco conception



# Achats responsables



- La certification FSC



## FSC - Forest Stewardship Council

Véritable référence, cet écolabel assure que le produit ou l'emballage est issu de forêt gérées durablement et de façon responsable.

L'ensemble des papiers utilisés par MPO sont certifiables FSC.

MPO bénéficie de la certification FSC et assure la traçabilité de nos papiers FSC.



## FSC

La certification FSC® de la chaîne de contrôle atteste que l'entreprise assure la traçabilité des produits FSC. L'entreprise utilise alors un code de certification FSC CoC . Ce code doit apparaître sur les factures de vente que vous recevez de l'entreprise certifiée dans le cadre de l'achat de produits certifiés FSC.

MPO est certifié Chaîne de Contrôle FSC.

# Achats responsables



- Des solutions de matières premières recyclées, recyclables, biosourcées pour chacune des étapes de réalisation de votre projet – Téléchargez notre présentation complète.



# Notre empreinte énergétique



- **Réduction des consommations d'électricité**

Changement de la centrale de production à air comprimé

Remplacement de néons par des LED

# Notre empreinte énergétique



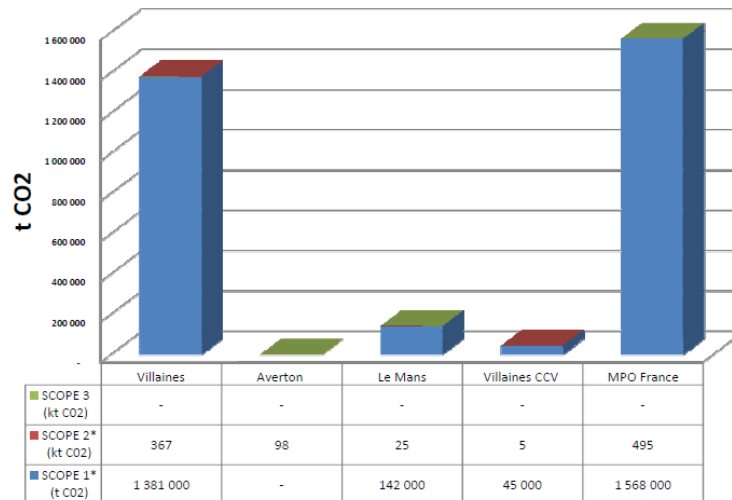
## • Suivi de nos Emissions de Gaz à Effet de Serre

Le BEGES calcule la quantité d'émissions de gaz à effet de serre engendrée par les activités d'une organisation au cours d'une période.

Ces émissions sont divisées en 3 groupes :

- Scope 1 = émissions directes (*produites par les sources fixes et mobiles*)
- Scope 2 = émissions indirectes (*associées à la consommation d'électricité, de chaleur ou de vapeur*)
- Scope 3 = autres émissions (*produites par les activités de l'entreprise comme les achats, les déchets, le transport, etc.. Pour Consumer, il s'agit principalement des intrants de matières premières, des déchets et des déplacements*)

Bilan carbone SCOPE 1&2 par site français



# Une offre intégrée favorisant la proximité



- Solution intégrée permettant une optimisation de la chaîne logistique avec un prestataire unique de la conception à la fabrication et du conditionnement à la logistique.

Un équipe dédiée à vos besoins de sourcing et design de vos concepts.

Sites de fabrication en Europe : 2 en France et 1 en Espagne.

Sites de conditionnement : 1 en France et 1 en Espagne.

3 plateformes logistiques en Europe : France, Espagne, Portugal.



# Utilisation



- Des packagings collecteurs intégrant des réflexions sur la seconde vie du produit.

Service Design, dédié à la réflexion des concepts packaging et intégrant les principes de l'éco-conception.



Calendrier de l'Avent Sephora réutilisable.



Coffret Ubisoft avec habillage en Bagasse.

Création de collections et de concepts réutilisables.



Eco Collection 2021  
La collection de packagings et de calendriers de l'Avent éco-conçus développée par notre service Design



# La gestion des déchets



- **La traçabilité de nos déchets**

Suivi des déchets au travers de tableaux de bord.

- **Le recyclage des matières utilisées**

100% des rebuts de production sont revalorisés auprès d'une chaîne de recyclage.

- **Economie circulaire, nos actions**

Mise en place d'un partenariat pour avec le cartonnier Oudin afin de revaloriser nos déchets de carton et confectionner nos carcasses de coffrets.

Mise en place d'un concasseur de matière PVC dédié à notre activité vinyle afin de proposer l'Eco Vinyl, le vinyle recyclé.



L'Humain

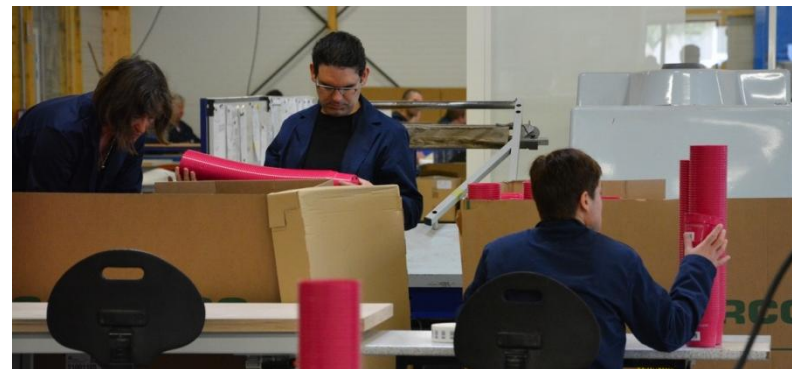
# Insertion et intégration sociale

- **Insertion sociale**

24 collaborateurs issus d'ESAT\* présents sur nos sites.

Sur l'exercice 18/19,  
33 500 heures ont été réalisées en ESAT.  
12 000 heures dans le cadre de programme de réinsertion.  
(partenariat avec A2I)

\*Les ESAT (Établissement et Service d'Aide par le Travail – milieu protégé) sont des établissements médico-sociaux accessibles aux personnes en situation de handicap.



- **Intégration sociale**

Politique de recrutement et de formation reposant sur l'accueil de stagiaires et d'alternants afin de permettre aux jeunes générations d'assurer leur insertion professionnelle.

En 2020, MPO a accueilli **18 alternants et 42 stagiaires**.

# Développement des Collaborateurs

- L'identification et la progression des compétences internes

Cursus de formation qualifiant de 10 jours des managers de proximité. 58 managers formés en 2020.

Plan de formation en 2020 sur nos cœurs de métiers techniques et packaging.

Politique de reconversion des équipes de pressage vers les métiers du packaging et de la logistique.



- Implication des acteurs dans la stratégie

Développement du Management Visuel Participatif, un outil lié à la pratique du Lean Management.

Cette initiative permet de développer l'implication des employés grâce à la prise de décision participative.

# Egalité H/F au travail



- Accord d'entreprise signé avec les partenaires sociaux afin d'assurer le maintien de l'égalité Hommes / Femmes.

En 2018/2019 l'Index de l'Egalité Femmes Hommes au sein de MPO est de 85/100.

25% de femmes membres du Comité de Direction en 2020 (vs 13% en 2019).



# Santé et Sécurité au travail



- Commission Santé, Sécurité et Conditions de Travail composée de 7 membres.

Mise en place d'un **outil de management de la S&ST** avec le **DUER** (Document unique d'évaluation des risques).

**Démarche de prévention des risques TMS** - Troubles musculosquelettiques avec nomination d'un référent et mise en place d'un partenariat avec la CARSAT (Caisse d'assurance retraite et santé au travail).

Remise d'un **livret sécurité dès l'entrée en entreprise** et la généralisation de fiches de sécurité au poste.

Près de 5000 heures de **formation sécurité** déployées auprès de 448 personnes depuis 2014.

# Politique Sociale

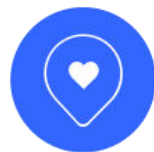
- Statut collectif

Construit autour d'accords d'entreprise négociés et signés par les partenaires sociaux.

Reposant sur un dialogue social constructif.







# La Solidarité Territoriale

# Développement de l'emploi national et local

- En France 

Maintien de l'emploi dans une zone Zone de Revitalisation Rurale  
ZRR : ensemble de communes caractérisées par une très faible densité de population.  
Villaines la Juhel et Averton (53700)

*Implanté en Mayenne depuis plus de 60 ans, MPO est présent sur deux communes de la Communauté de Communes du Mont des Avaloirs. Avec près de 400 salariés ou intérimaires, MPO représente 30% de l'emploi industriel et 9.5% des emplois salariés de la CCMA.*

- En Europe 

Maintien de l'emploi dans les pays d'implantation du Groupe MPO.  
France – Espagne – Allemagne – Angleterre – Portugal

# Développement des relations avec les acteurs de proximité

- Renforcement de nos liens avec des acteurs locaux

## Ecoles

- Liens étroits avec 11 écoles situées dans ce secteur pour les contrats en alternance.
- Liens étroits avec 19 écoles situées dans ce secteur pour les stages.



Merci de votre attention

[www.mpo-international.com](http://www.mpo-international.com)

